



Asfaldiliidu ajaloost. & Ajaraamatust

I osa. SISSEJUHATUS

Üleskirjutamise vajalikkusest

Järeldus:

**„Paned küll kirja, mis
vähegi saad, aga oluline
läheb ikkagi meelest ära!“**

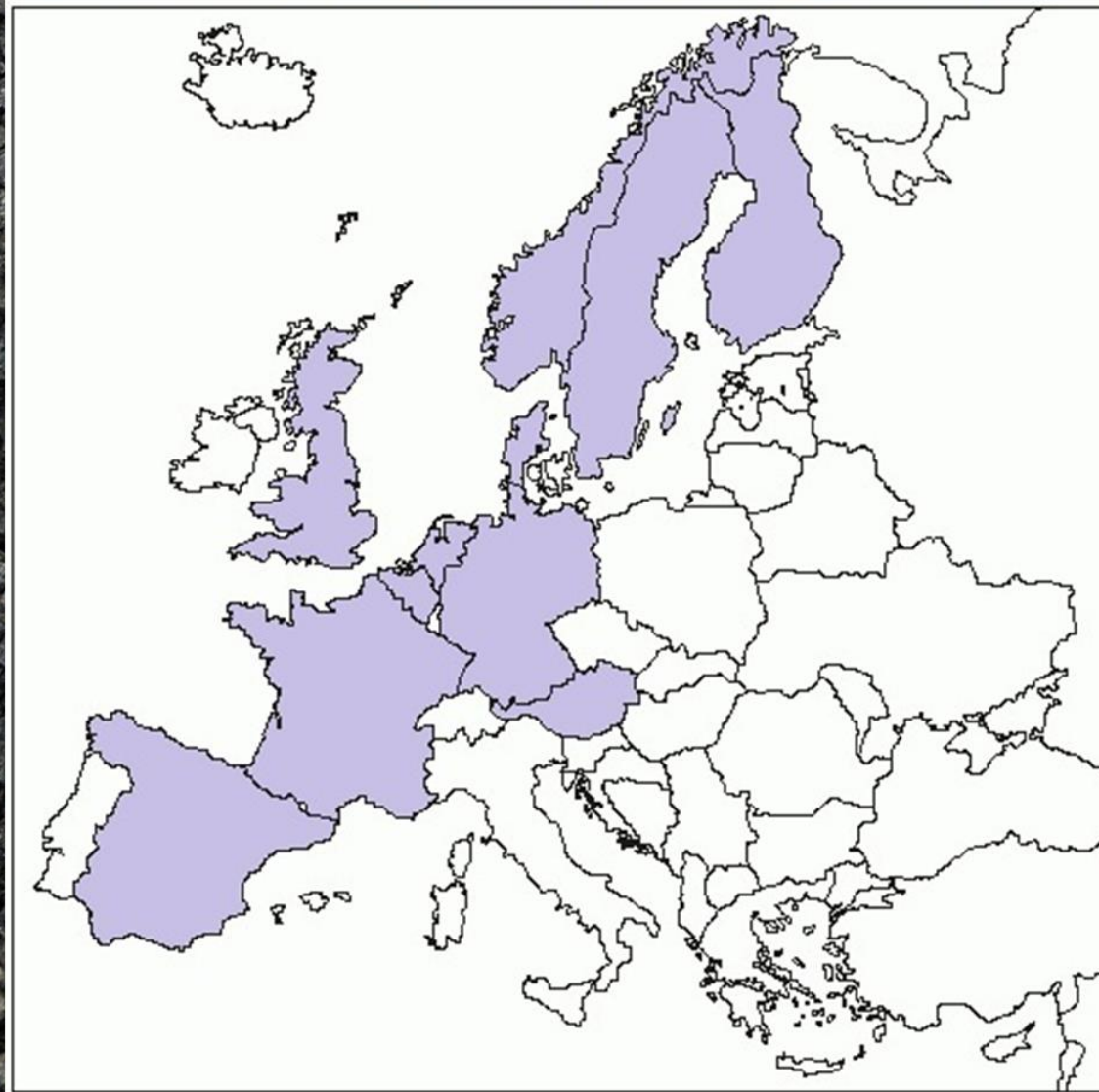


II osa. VÕÕRSIL Eeskujud. EAPA

Rahvuslikud asfaldiliidud

Esimene „laine“	Inglismaa	1924
	Holland	1929
	Prantsusmaa	1930
Teine „laine“	Hispaania	1947
	USA	1951
	Rootsi	1962
	Taani	1962
	Norra	1963
	Soome	1964
	Austraalia	1965
	Saksamaa	1972

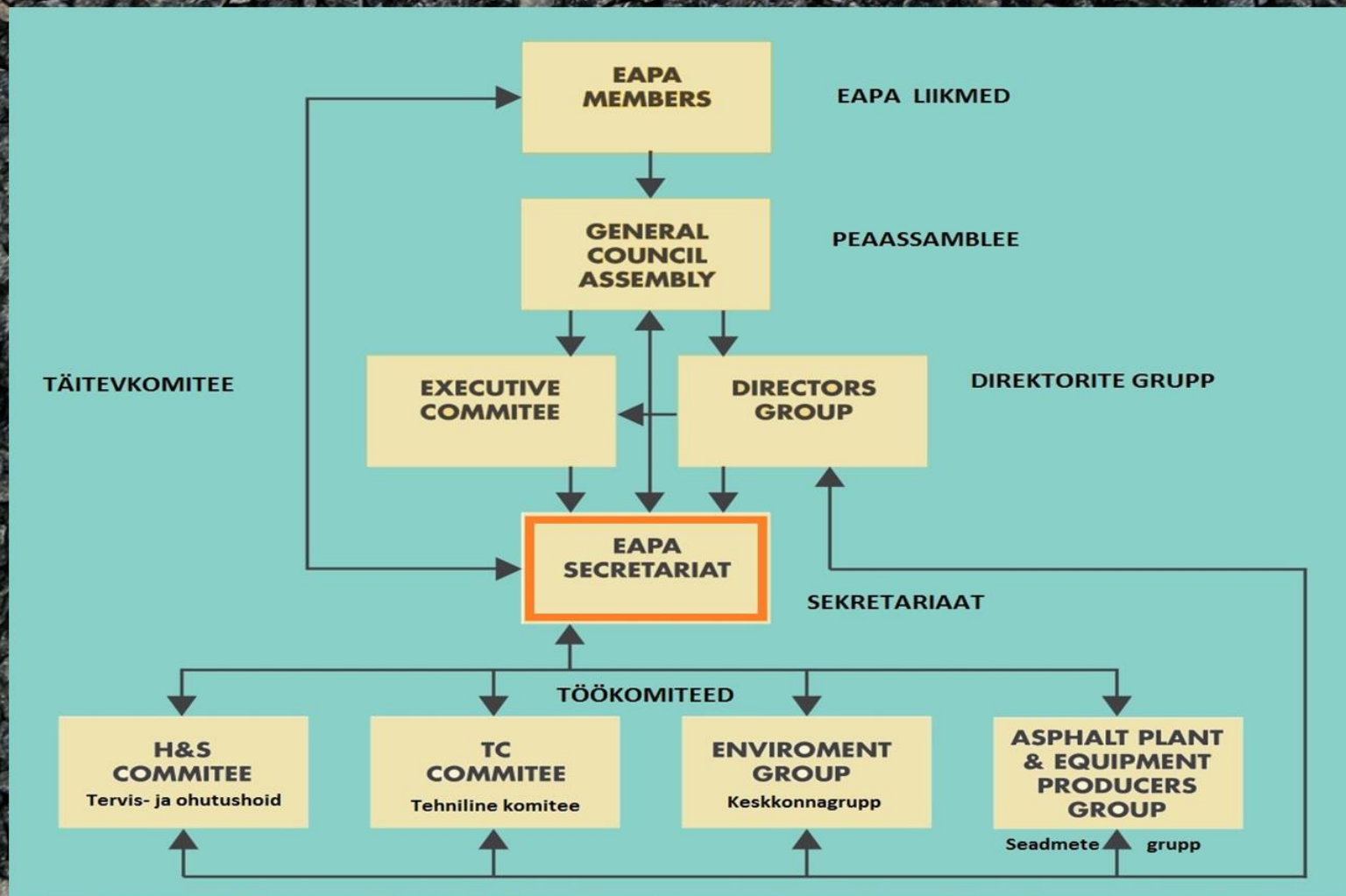
EAPA asutamine



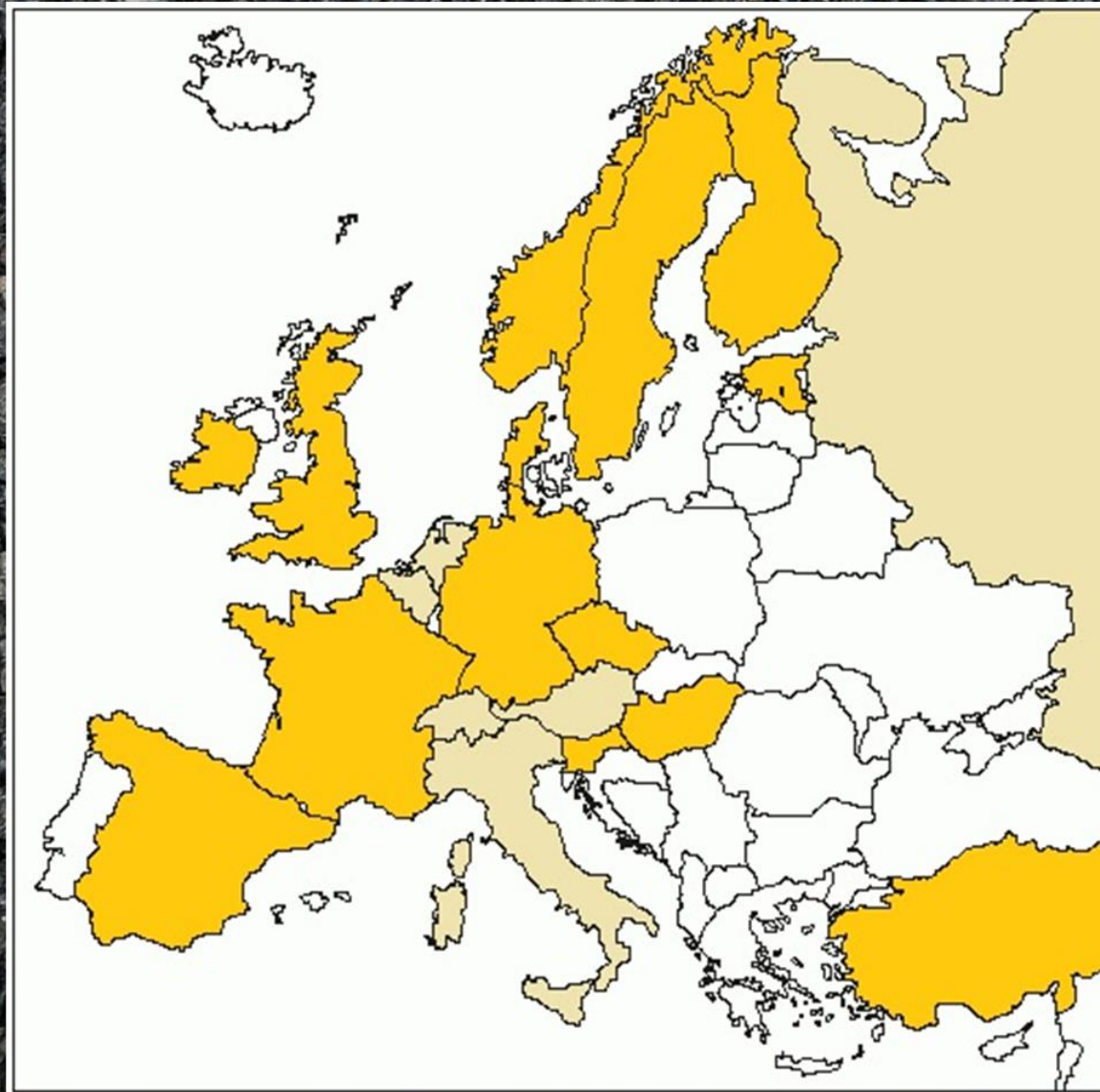
**Europa Asfaldiliidu
(European Asphalt Pavement
Association - EAPA)
asutajad - 1973**

- Austria
- Belgia
- Hispaania
- Holland
- Inglismaa
- Norra
- Prantsusmaa
- Rootsi
- Saksamaa
- Soome
- Taani

EAPA struktuur ja tegevus



EAPA liikmed



EAPA liikmed - 2016

Täisliikmed (15):

Eesti
Hispaania
Iirimaa
Inglismaa
Norra
Prantsusmaa
Rootsi (2)
Saksamaa
Sloveenia
Soome
Taani
Tšehhimaa
Türgi
Ungari

Assotsieerunud liikmed (24)

Lisanduvad maad: Austria,
Belgia, Holland, Itaalia, Šveits,
USA, Venemaa

GSAAPA

GSAAPA = Global Strategic Alliance of Asphalt Paving Associations (asutatud 20.05.2008)

Osalist:

- **EAPA (Euroopa)**
- **NAPA (USA)**
- **AAPA (Austraalia)**
- **SABITA (Lõuna-Aafrika)**
- **JRCA (Jaapan)**



III osa. KODUS
Stardipositsioon.
Asfaldiliidu sünd

Teedesüsteemi „käigud“ 1944-90

LINNATEED	
1946	KM Ministeerium
1957	Koh. Maj. Ministeerium
1962	KM ja ET Ministeerium
1969	KM Ministeerium
1979	EKM Ministeerium
1990	Riiklik Kommunaalamet
1991	Riiklik Elamuamet

MAANTEED	
1944	SARK (НКВД) Maanteede Valitsus
1951	MV + MN + 39 teedeosakonda
1953	ATMM LMV + KTPV
1956	ATMM Maanteede Valitsus
1966	ATMM Maanteede Peavalitsus
1970	ATMM TRET
1988	ATMM → RTK
1988	RTK TK „Eesti Maanteed“
1990	TM TK „Eesti Maanteed“
1990	TM Eesti Maanteeamet

Eesti Asfaldiliidu asutamine

- Asutamise kuupäev: 5.juuni 1991
- Asutajaliikmed: 30 juriidilist ja 11 üksikliiget
*
- Liikmed seisuga 6.juuni 2016 :
44 juriidilist ja 16 üksikliiget

IV osa. AJARAAMAT

ASFALDILIIDU
AJARAAMAT



Aleksander Kaldas. Asfaltliidu ajalooost &
Ajaraamatust

Tõus Lasnamäele enne (1933) ...



... ja nüüd (2016)



4.11.2016

Aleksander Kaldas. Asfaldiliidu ajaloo &
Ajaraamatust

15

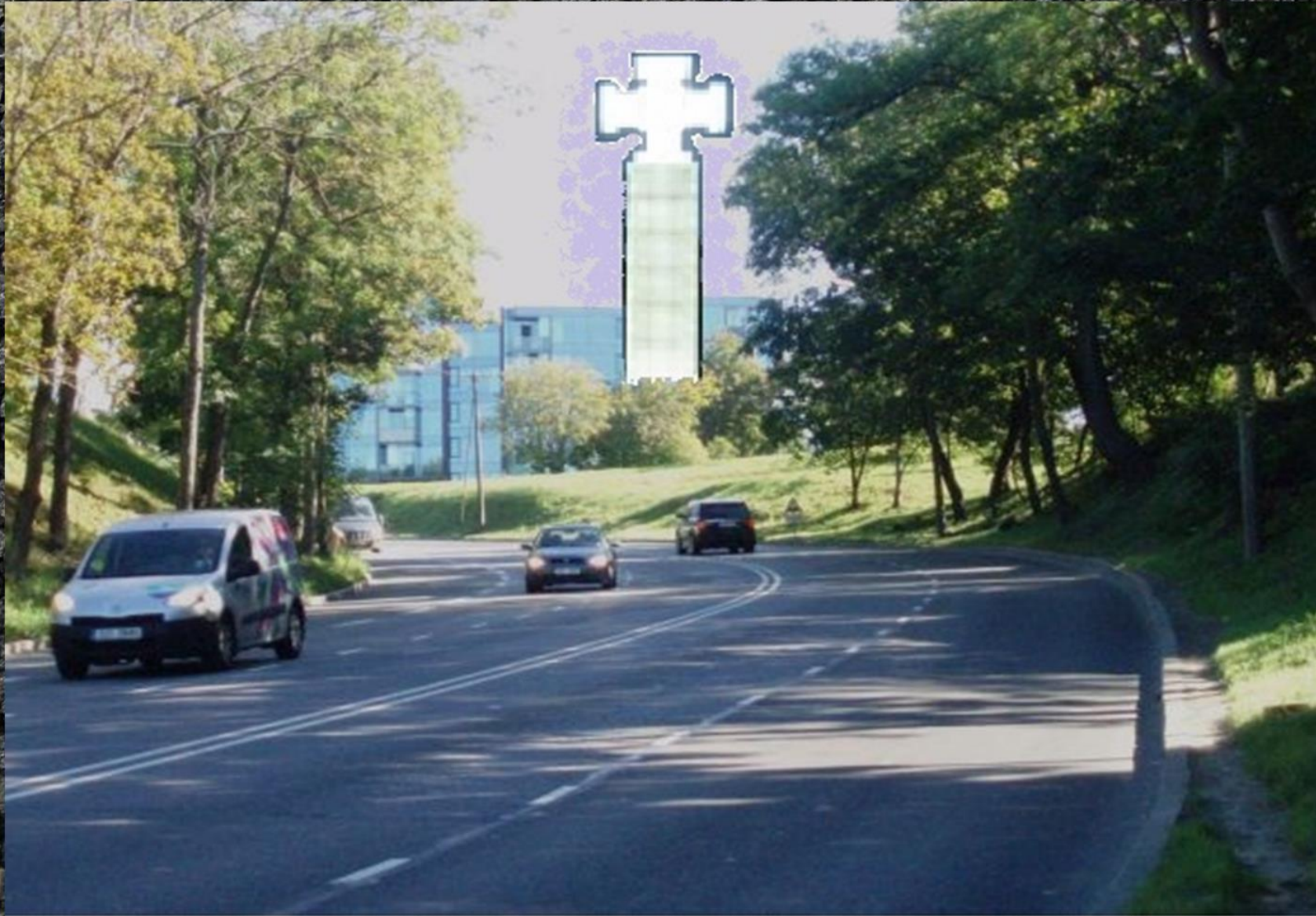


V osa. **UUED TEGEMISED**

Reidi tee. Alamprojekt nr. 1



Reidi tee. Alamprojekt nr.2





VI osa. JÄRELSÕNA

**Siit on hea
edasi minna!**

**50**
EESTI
ASFALDILIIT

